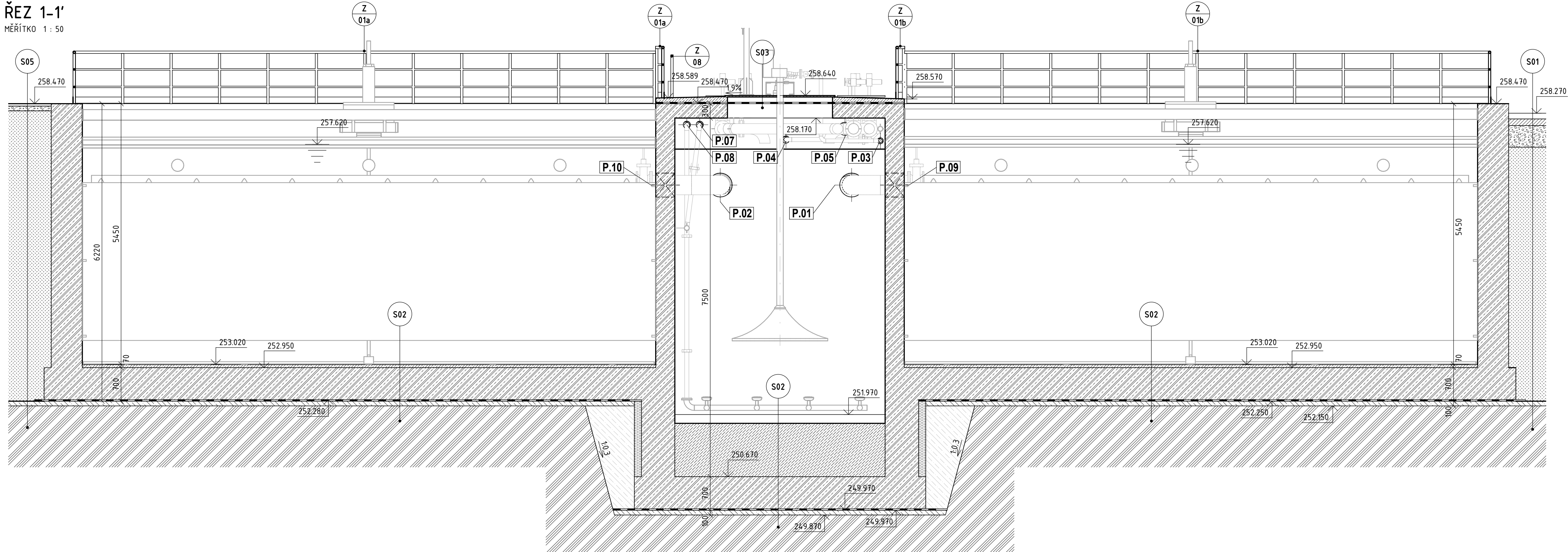
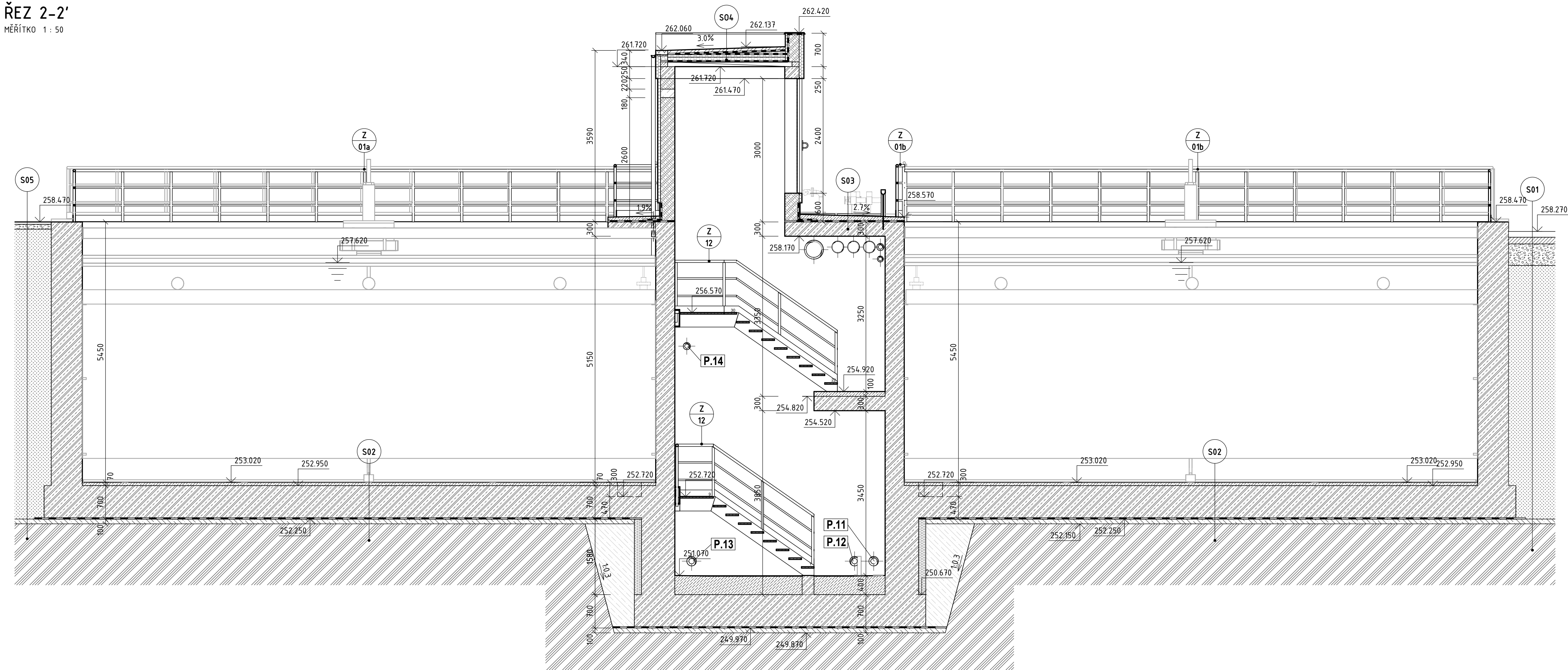


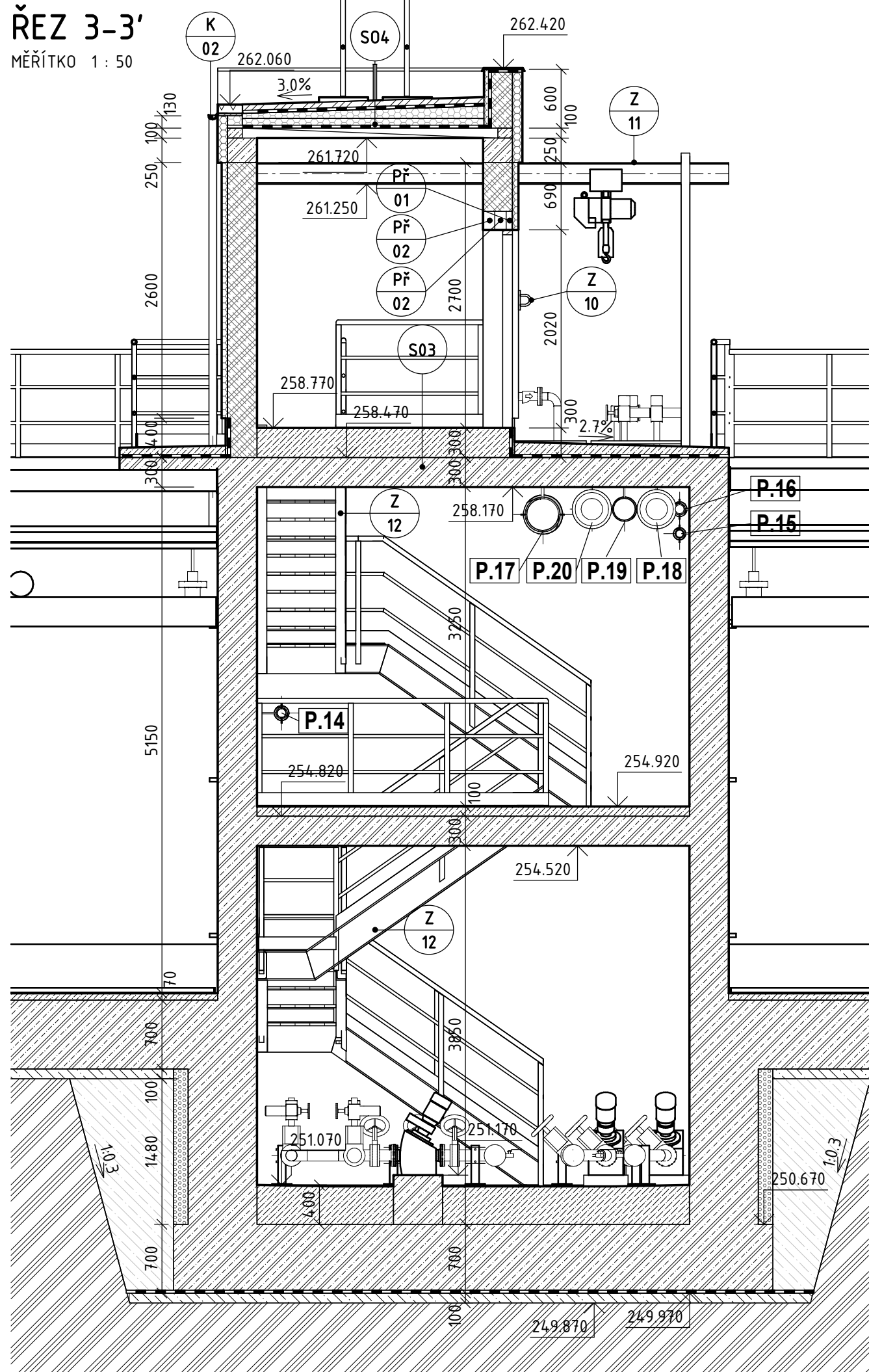
ŘEZ 1-1'
MĚŘÍTKO 1 : 50



ŘEZ 2-2'
MĚŘÍTKO 1 : 50



ŘEZ 3-3'
MĚŘÍTKO 1 : 50



VÝKAZ PŘEKLADŮ

OZNAČENÍ	POPIS	ŠÍŘKA [mm]	DĚLKA [mm]	VÝŠKA [mm]	POČET [ks]	CELKEM [bm]
Pf 01		60	1400	190	1	1.40
Pf 02		115	1400	190	2	2.80
Celkový součet:					3	4.20

LEGENDA MATERIÁLŮ

	BETON - PROSTÝ		ROSTLÝ TERÉN
	BETON - ŽELEZOBETON		ZÁSYP
	BETON - VÝPLŇOVÝ		ŠŤĚRKOPÍSEK
	ZDIVO - NOSNÉ		HYDROIZOLACE
	TEPELNÁ IZOLACE - XPS		POROROŠT
	TEPELNÁ IZOLACE - EPS		

- S01** - KONSTRUKCE VOZOVKY

 - ZHUTNĚNÝ ZÁSYP
 - ROSTLÝ TERÉN
- S02** - SPÁDOVÝ BETON

 - ŽB KONSTRUKCE
 - KLIZNÁ VRSTVA
 - PODKLADNÍ BETON
 - ROSTLÝ TERÉN
- S03** - STĚRKA S PROTISKLUZNOU ÚPRAVOU

 - SPÁDOVÝ BETON
 - HYDROIZOLACE
 - ŽB KONSTRUKCE
- S04** - MINERÁLNÍ SUBSTRÁT


 - FILTRAČNÍ TEXTILIE
 - DRENÁŽNÍ NOPOVÁ FOLIE
 - OCHRANNÁ GEOTEXTILIE
 - HYDROIZOLACE
 - TEPELNÁ IZOLACE
 - SPÁDOVÝ BETON
 - PAROZÁBRANA
 - STŘEŠNÍ PANELE
 - VÝHLAŠKA
 - ZATŘEŠNÍ SPAR
- S05** - BETONOVÉ DLÁŽDICE 500X500 MM

 - PÍSKOVÉ LOŽE
 - ZHUTNĚNÝ ZÁSYP
 - ROSTLÝ TERÉN

VÝŠKOVÝ SYSTÉM: BpV

SOURADNÝ SYSTÉM: S-JTSK

6			
5			
4			
3			
2			
1			
REVIZE	POPIS	DATUM	SCHVÁLIL

Sweco Hydroprojekt a.s. Ústředí Praha Táborská 31, 140 16 Praha 4; praha@sweco.cz; www.sweco.cz				SWECO 	
VYPRACOVAL	Černoch	HIP	Ing. Kubová, Ph.D.	T. KONTROLA	Ing. Sláma
PROJEKTANT	Ing. Wallenfels	ŘEDITEL DIVIZE	Ing. Hanák	DATUM	10/2023
OBJEDNATEL	Pražská vodohospodářská společnost a.s.			OKRES	Praha - Kbely
AKCE:	Rekonstrukce ČOV Kbely - aktualizace DPS č. akce: 1/3/L22/00			ČÍSLO ZAKÁZKY	11 2160 04 01
				STUPEŇ	DPS
				FORMÁT	12 A4
				MĚŘÍTKO	1:50
				ARCHIVNÍ ČÍSLO	006359/23/1
ČÁST STAVBY	DN, ČS, jímky kalu			SO/PS	SO 11
PŘÍLOHA:	Řez 1-1', řez 2-2', řez 3-3'			ČÍSLO PŘÍLOHY	D.1.1.11.7
					b 1

Tato dokumentace včetně všech příloh (s výjimkou dat poskytnutých objednatelům) je duševním vlastnictvím akciové společnosti Sweco Hydroprojekt a.s. Objednatel této dokumentace je oprávněn ji využít k účelům vyplývajícím z uzavřené smlouvy bez jakéhokoli omezení. Jiné osoby (jak fyzické, tak právnické) nejsou bez předchozího výslovného souhlasu objednatelů oprávněny tuto dokumentaci ani její části jakkoli využívat, kopírovat (ani jiným způsobem rozmnožovat) nebo zpřístupnit dalším osobám. Poznámka: Podpisy zpracovatelů jsou připojeny pouze k výskru číslo 01 nebo originálu přílohy (matrici).